

色谱分析报告

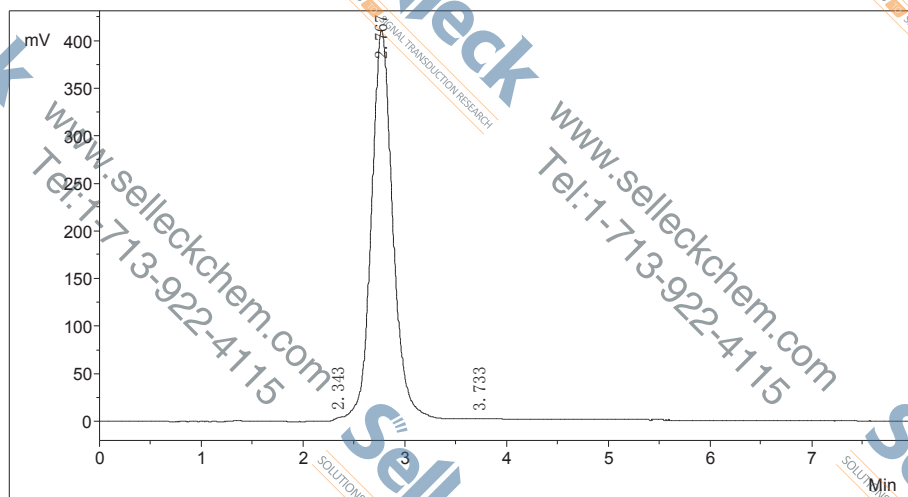
样品名称:

样品文件名:F74 S500401 Pimecrolimus.chc

样品批号:

分析者:

分析时间:10:04



序号	峰号	组份名	保留时间	峰高	峰面积	面积百分比(%)
1	1		2.343	2747.4	18300.8	0.3051
2	2		2.767	407250.3	5978700.2	99.6632
3	3		3.733	187.4	1904.1	0.0317
合计:				410185.1	5998905.2	100.0000